

GM24

Grandi Momenti
di shopping
24 ore al giorno

FUTURO 2023

20 Dicembre 2022

10.30-11.00 REGISTRAZIONE PARTECIPANTI presso sede aziendale in Via delle Arti,
171 00054 Fiumicino RM

11.00 APERTURA DEI LAVORI

11.00-12.30 FUTURO2023 di GM24ITALIA GROUP: opportunità, vincoli e spirito di gruppo.

- Presentazione del Nuovo Consiglio di Amministrazione
- Illustrazione Highlights del **PIANO INDUSTRIALE 2023-2025/27**

A cura di:

Giuseppe Incarnato. - Chairman & Global CEO
I.G.I. INVESTIMENTI GROUP

13.00-15.00 PRANZO DI NATALE PRESSO TIBER ROOF 41° - HOTEL TIBER Via
della Torre Clementina, 276 00054 Fiumicino RM

15.00-15.15 SALUTI, AUGURI DI NATALE E PROSSIMI APPUNTAMENTI



I.G.I. INVESTIMENTI GROUP

MERCHANT BANK – ACCELERATOR – HOLDING



www.babbonatale.pro



I.G.I. INVESTIMENTI GROUP

MERCHANT BANK – ACCELERATOR – HOLDING



igiinvest

amazon.it Ciao Scegli il tuo indirizzo

Libri



Tutte Offerte di Natale Bestseller Amazon Basics Servizio Clienti Novità Musica Prime eBook in italiano Idee regalo

Libri Ricerca avanzata Bestseller Novità Prezzi eccezionali Libri in inglese Libri in altre lingue Libri scolastici Libri universitari e professionali Libri per bambini



Tradeforth GmbH Maschera protettiva FFP2 - 5 strati - CE0370



Libri > Libri universitari > Diritto

Leggi l'estratto



Visualizza tutte le 2 immagini

Le responsabilità giuridiche del socio tiranno alla luce della nuova legge fallimentare: Definizione giuridica, implicazioni gestionali e giurisprudenza. Manuale tecnico Copertina flessibile – 7 dicembre 2017

di Giuseppe Incarnato (Autore), Carmine Gatto (Autore), Francesco Marrocco (Autore), Silvia Mastrapasqua (Autore), Fabio Santaniello (Autore), Maria Giovanna Talia (Autore)

★★★★★ 1 voti

Visualizza tutti i formati ed edizioni

Formato Kindle
31,95 €

Copertina flessibile
31,95 €

Leggilo con la nostra App gratuita

1 Nuovo da 31,95 €

Spedizione GRATUITA con consegna presso punti di ritiro (se disponibile per il tuo ordine). [Dettagli](#)



Questo articolo è acquistabile con il Bonus Cultura e con il Bonus Carta del Docente [quando venduto e spedito direttamente da Amazon](#). Sono esclusi prodotti di Venditori terzi sul Marketplace di Amazon. Verifica i termini e condizioni dell' iniziativa [Bonus Cultura 18app](#) e di [Carta del Docente](#).

Un prezioso punto di riferimento alla luce della nuova normativa in merito ai procedimenti fallimentari. Il libro prende le mosse dall'evoluzione della figura del socio tiranno alla luce della riforma delle discipline della crisi di impresa e dell'insolvenza, in delega al Governo con la Legge del 19 ottobre 2017, nr. 155. La Commissione Rordorf ha posto la necessità di rivedere integralmente la legge fallimentare delle procedure concorsuali: dalla disciplina della composizione delle crisi da sovraindebitamento (Legge n. 3 del 2012) fino al sistema dei privilegi e delle garanzie. Quest'opera fa il punto della situazione in ambito tecnico, in particolare alla luce della profonda innovazione dei sistemi di prevenzione della crisi di impresa.

PREMESSA

GM24.IT è la società di IGI INVESTIMENTI GROUP deputata a rivoluzionare la filiera distributiva delle società del gruppo operando simultaneamente su:

- 1) **E-COMMERCE**
- 2) **TELEVISIONI COMMERCIALI DI TELEVENDITA E TELEPROMOZIONE**
- 3) **NEGOZI FISICI & DOOR-TO-DOOR**
- 4) **CARTA SCONTO E COMBINATORE**
- 5) **BIG DATA MANAGEMENT CON FACILITATORE DI ACQUISTO**
- 6) **METAVERSO (da origine televisiva) e MATCHING INDUSTRIALE**
- 7) **EDITORIA DIGITALIZZATA E WALL TV**

Sia B2B che B2C

AGENDA

❑ VISIONE D'ASSIEME

❑ FUTURO2023 di GM24ITALIA GROUP: opportunità, vincoli e spirito di gruppo.

❑ PRESENTAZIONE DEL NUOVO CONSIGLIO DI AMMINISTRAZIONE

❑ ILLUSTRAZIONE HIGHLIGHTS DEL PIANO INDUSTRIALE 2023-2025/27

VISIONE D'ASSIEME

(1)

Evoluzione della popolazione mondiale

Abitanti secondo il livello di reddito*

Valori assoluti in milioni

	2022	2050	2100
Paesi ad alto reddito	1.247	1.282	1.189
Paesi a reddito medio-alto	2.522	2.539	1.879
Paesi a reddito medio-basso	3.416	4.472	4.991
Paesi a basso reddito	728	1.355	2.260
TOTALE	7.913	9.684	10.319

valori in % sul totale

	2022	2050	2100
Paesi ad alto reddito	15,8	13,3	11,5
Paesi a reddito medio-alto	31,9	26,3	18,2
Paesi a reddito medio-basso	43,2	46,4	48,4
Paesi a basso reddito	9,2	14	21,9

Differenze di abitanti secondo il livello di reddito*

	2022-2050	2050-2100	2022-2100
Paesi ad alto reddito	35	-93	-58
Paesi a reddito medio-alto	17	-660	-643
Paesi a reddito medio-basso	1.056	519	1.575
Paesi a basso reddito	627	905	1.532
TOTALE	1.735	671	2.406

* Reddito alto: da 13.205 \$ annui in su pro capite
 Reddito medio-alto: tra 4.256 e 13.204 \$ annui pro capite
 Reddito medio-basso: tra 1.086 e 4.255 \$ annui pro capite
 Reddito basso: da 1.085 \$ annui in giù

Le leggerissime differenze nei totali tra Paesi secondo il reddito e continenti sono dovute alle diverse tipologie di classificazioni (e sono della Population Division)

Anni in cui la popolazione mondiale raggiunge soglie particolari

Popolazione mondiale in milioni	Evento	Differenza in milioni	Intervallo in anni	Incremento medio annuo (in milioni)*
2023	8.009	-	-	-
2038	9.037	1.028	15	68,5
2059	10.024	987	21	47,0
2086	10.431	407	27	15,1
2100	10.355	-76	14	-5,4

* Questo dato equivale alla differenza annuale tra nascite e morti (in milioni)

Abitanti secondo i continenti

	2022	2050	2100
Africa	1.410	2.465	3.917
Asia	4.708	5.290	4.685
Europa	744	704	587
America latina e caraibica	658	749	649
America del nord	376	421	448
Oceania	45	58	69
TOTALE	7.941	9.687	10.335

valori in % sul totale

	2022	2050	2100
Africa	17,8	25,4	37,8
Asia	59,3	54,6	45,2
Europa	9,4	7,3	5,7
America latina e caraibica	8,3	7,7	6,3
America del nord	4,7	4,3	4,3
Oceania	0,6	0,6	0,7

Differenze di abitanti secondo i continenti

	2022-2050	2050-2100	2022-2100
Africa	1.055	1.452	2.507
Asia	582	-605	-23
Europa	-40	-117	-157
America latina e caraibica	91	-100	-9
America del nord	45	27	72
Oceania	13	11	24
TOTALE	1.746	668	2.414

Soglie particolari nella fecondità mondiale

Numero di figli per donna

2021	2,31
2041	2,2
2054	2,1
2067	2,0
2085	1,9
2100	1,84

AGENDA

❑ VISIONE D'ASSIEME

❑ FUTURO2023 di GM24ITALIA GROUP: opportunità, vincoli e spirito di gruppo.

❑ PRESENTAZIONE DEL NUOVO CONSIGLIO DI AMMINISTRAZIONE

❑ ILLUSTRAZIONE HIGHLIGHTS DEL PIANO INDUSTRIALE 2023-2025/27

FUTURO2023 di GM24ITALIA GROUP: opportunità, vincoli e spirito di gruppo.

(1)

...CRESCITA ORGANICA SU PIU DIMENSIONI...

+ CLIENTI

+ ATTIVITA'

+ RISORSE UMANE

+ PAESI

+ STRUMENTI DI AUTOMAZIONE

+ COMPETENZE

+ QUALITA'

+ SICUREZZA

+ PRAGMATISMO

+ CONCRETEZZA

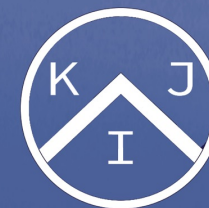


I.G.I. INVESTIMENTI GROUP

MERCHANT BANK – ACCELERATOR – HOLDING

DNA di IGI GROUP:

- 1) Pragmatismo
- 2) Velocità di esecuzione
- 3) Ossessione per il risultato
- 4) Combattività
- 5) Specializzazione
- 6) Decisionismo
- 7) Pianificazione millimetrica



I.G.I. INVESTIMENTI GROUP

MERCHANT BANK – ACCELERATOR – HOLDING



AGENDA

❑ VISIONE D'ASSIEME

❑ FUTURO2023 di GM24ITALIA GROUP: opportunità, vincoli e spirito di gruppo.

❑ PRESENTAZIONE DEL NUOVO CONSIGLIO DI AMMINISTRAZIONE

❑ ILLUSTRAZIONE HIGHLIGHTS DEL PIANO INDUSTRIALE 2023-2025/27

Presentazione del Nuovo Consiglio di Amministrazione (1)



Consiglio di Amministrazione	Ruolo	Area di specializzazione
Piergiorgio Giuliani	Presidente CDA	Banchiere
Alexa Fast Kae	Vice Presidente	Marketing
Elena Moretti	Vice Presidente	Capital Management
Leonardo Fontana	Consigliere	Startupper Seriale
Andrea Belloni	Consigliere	Crisis Manager
Alain Mangion	Consigliere	Internazionalizzazione
Fabio Biribi	Amministratore Delegato	Amministratore Delegato

**Presidente Onorario:
Valeria Sassi - Strategist**

AGENDA

- ❑ VISIONE D'ASSIEME
- ❑ FUTURO2023 di GM24ITALIA GROUP: opportunità, vincoli e spirito di gruppo.
- ❑ PRESENTAZIONE DEL NUOVO CONSIGLIO DI AMMINISTRAZIONE
- ❑ ILLUSTRAZIONE HIGHLIGHTS DEL PIANO INDUSTRIALE 2023-2025/27

Illustrazione Highlights del PIANO INDUSTRIALE 2023-2025/27

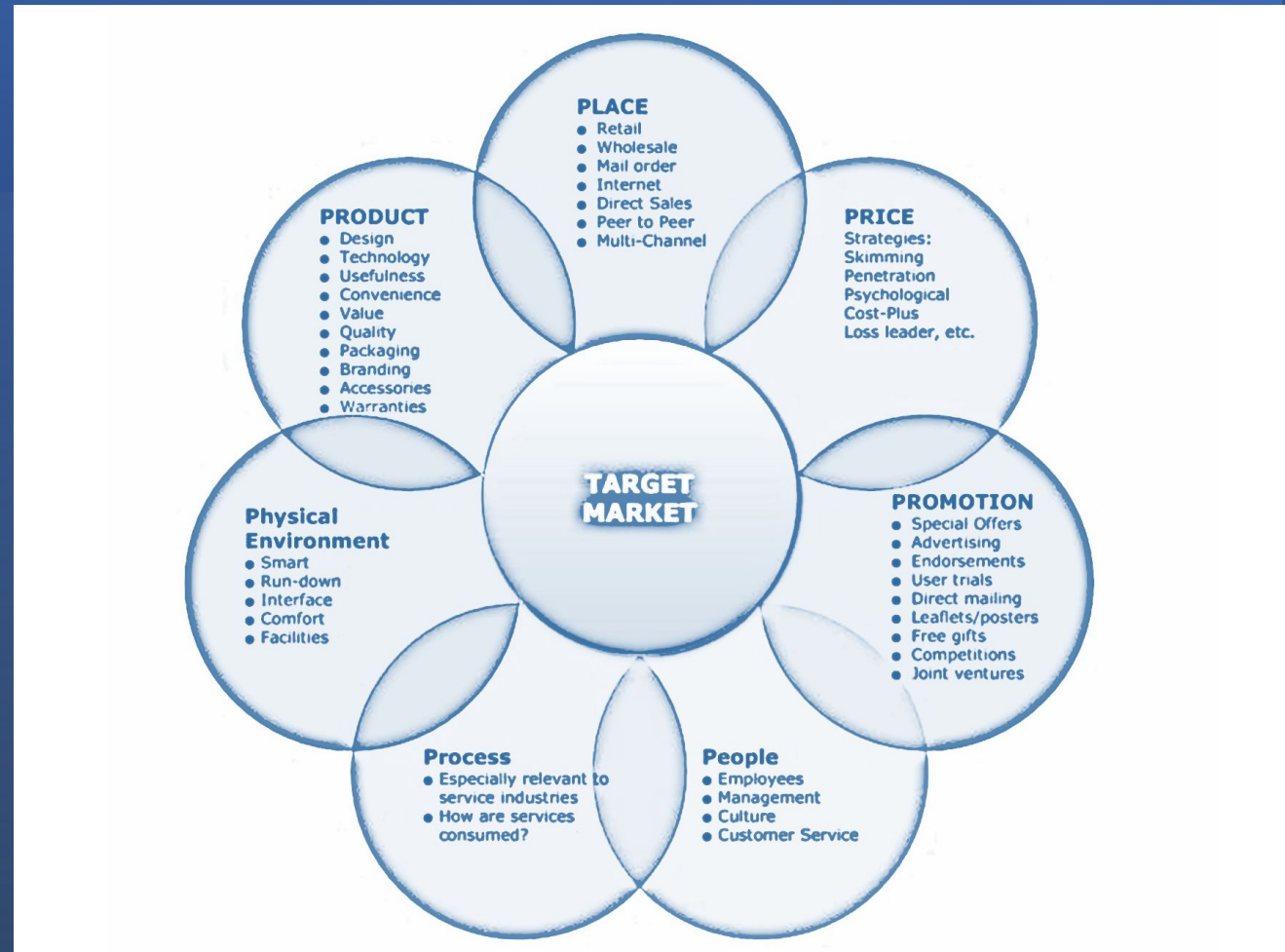


Illustrazione Highlights del PIANO INDUSTRIALE 2023-2025/27 (15)

- 1) Il processo operativo vede la sequenza che inizia dall'e-commerce e finisce alla televendita/socialvendita
- 2) Rilezione dei fornitori in logica multicanale (o accelerati da Capogruppo o già in tale configurazione) ed eliminazione progressiva del ruolo interno del buyer
- 3) Eliminazione di fornitori con meno di 5milioni di fatturato. In deroga solo se hanno Bplan 2023-2027 ambiziosi. No fornitori captive
- 4) Generazione ruolo di fornitore strategico con scambio partecipazioni
- 5) Virtualizzazione di centri commerciali in logica metaverso
- 6) Programmi televisivi a blocchi di 30' e **talk-show** preparativi alla vendita
- 7) Produzione di programmi multicanale.

Illustrazione Highlights del PIANO INDUSTRIALE 2023-2025/27

(56)

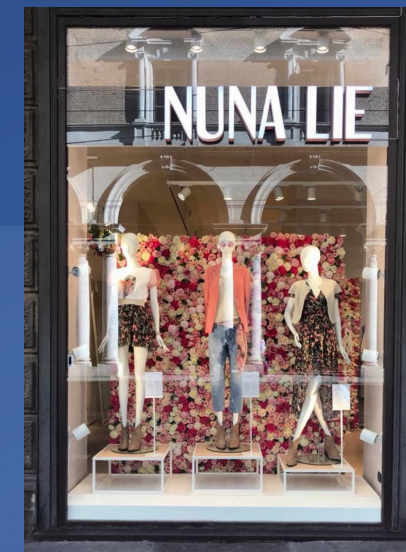
N.	Divisione di Ricavi	gennaio	febbraio	marzo	aprile	maggio	giugno	luglio	agosto	settembre	ottobre	novembre	dicembre	Totale Annuo 2023
1	E-COMMERCE	678.493	757.674	846.094	944.833	1.055.095	1.178.225	1.315.724	1.469.269	1.640.732	1.832.206	2.046.024	2.284.795	16.049.163
2	CHANNELS TV	1.440.000	1.440.000	1.440.000	1.440.000	1.440.000	1.440.000	1.440.000	1.440.000	1.440.000	1.440.000	1.440.000	1.440.000	17.280.000
3	NEGOZI FISICI	54.398	108.796	217.592	250.231	287.765	330.930	380.570	437.655	503.304	578.799	665.619	765.462	4.581.121
4	E-CARDS	154.000	172.480	193.178	216.359	242.322	271.401	303.969	340.445	381.298	427.054	478.301	535.697	3.716.503
5	BIG DATA MANAGEMENT	12.000	18.000	27.000	40.500	60.750	91.125	136.688	205.031	307.547	461.320	691.980	1.037.971	3.089.912
6	METAVERSO	4.300	7.740	13.932	25.078	45.140	81.251	146.253	263.255	310.640	310.945	429.104	772.387	2.410.024
7	MAGAZINE	200.283	200.641	200.839	225.162	251.078	251.327	251.575	327.072	327.395	327.719	328.043	328.367	3.219.501
	TOTALE													50.346.224

Divisione di Ricavi	Anno 2024	Anno 2025	Anno 2026	Anno 2027
E-COMMERCE	17.654.080	19.066.406	28.218.281	35.555.034
CHANNELS TV	19.008.000	20.528.640	22.170.931	23.722.896
NEGOZI FISICI	5.039.233	5.442.371	9.687.421	15.790.496
E-CARDS	4.088.153	4.415.205	6.534.503	8.690.890
BIG DATA MANAGEMENT	3.398.903	3.670.816	5.432.807	9.942.037
METAVERSO	2.651.027	2.863.109	4.237.401	9.449.404
MAGAZINE	3.541.451	3.824.767	6.417.960	7.894.090
TOTALE	55.380.847	59.811.314	88.520.745	108.880.516

Anno	Volume di affari
anno 2022	~20.000.000
anno 2023	~45.000.000
anno 2024	~55.000.000
anno 2025	~60.000.000
anno 2026	~85.000.000
anno 2027	~105.000.000

- 1) Da Startup Distressed a PMI INNOVATIVA entro il 28.2.2023
- 2) Costituzione di gruppo industriale mediante avvio di 7 Newco verticali di segmento con autonomia gestionale e di bilancio
- 3) Aggregazione di realtà collaterale specializzata nel B2C e nel segmento Sub 7
- 4) Ritmo di lavoro per divisione operativa (POA: Piano di azione) e comunicazione attiva coerente al riposizionamento imposto dalla necessità di recupero
- 5) Quantificazione aumento di capitale per sostenere gli investimenti previsti dal piano industriale
- 6) Selezione società concessionaria di pubblicità per canale 2) e 7)
- 7) Apertura su mercati ad alto potenziale di sviluppo: Nautica, immobiliare, Efficientamento energetico, Petfood, telemedicina.

Illustrazione Highlights del PIANO INDUSTRIALE 2023-2025/27 (57)



- 1) Strategia operativa su produttore diretto per «evolverlo» in piattaforma multidistributiva grazie allo «SDA22 - sistema di accelerazione» applicato su GM24Group da ACCELERAHUB con costruzione dinamica dei «palinsesti di divisione»
- 2) Multievoluzione fornitori già in portafoglio o abbandono attuali partner non coerenti alla nuova strategia multidimensionale
- 3) Chiarezza ma rigidità nell'offerta di servizio per divisione e globale con creazione di servizio VIP sul produttore.
- 4) Ottimizzazione piattaforme tecnologiche ed uso intensivo delle origini di acquisto per canale, momento e localizzazione.
- 5) Origination di produttori su cui applicare il servizio dai buyer in conversione professionale e dal management team di GM24 per «FdPS»
- 6) Acquisti massivi per prodotti a forte storicità di trackrecord di vendita con pagamento rateale e monetizzazione finanziaria con Banca/banche di riferimento.
- 7) Cross selling tra divisioni su Operatori «FdPS» con obiettivo minimo di 12 per divisioni e generazione aree tematiche del palinsesto: cultura, salute, risparmio, mutui, casa, sessualità, cucina, libri, elettronica, vacanze, fiori, pompe funebri