



Comune di Tarquinia
Provincia di Viterbo

Comune di Tarqu
Provincia di Viterbo

pag. 1

COMPUTO METRICO

OGGETTO: Studio di fattibilità per l'intervento di rifunzionalizzazione e riqualificazione del Campeggio in località Spinicci di proprietà dell'Università Agraria di Tarquinia.

COMMITTENTE: Europing 2000 s.r.l.

Tarquinia, 07/08/2024

IL TECNICO
Arch. Leonardo Maria Proli

Num.Ord. TARIFFA	DESIGNAZIONE DEI LAVORI	DIMENSIONI				Quantità	IMPORTI		
		par.ug.	lung.	larg.	H/peso		unitario	TOTALE	
	RIPORTO								
	LAVORI A MISURA								
	DEMOLIZIONI (Cat 1)								
1 N.P. 25	Pulizia cernita dei materiali e trasporto a discarica con relativo onere di discarica delle attrezzature e materiali residui abbandonati.					1,00			
	SOMMANO a corpo					1,00	450'000,00	450'000,00	
2 N.P. 01	Demolizione pavimento, compreso ogni onere e magistero per dare l'opera finita a perfetta regola d'arte. Cottage Tipo A n. 6 Cottage Tipo B n. 2 Cottage Tipo C n. 15 Cottage Tipo D n. 25 Cottage Tipo E n. 7 Market Ristorante Bar Gazebo Deposito A Deposito B Deposito C		145,46 60,81 572,69 954,48 184,63 362,58 617,48 352,35 148,80 114,22 114,22 59,80			145,46 60,81 572,69 954,48 184,63 362,58 617,48 352,35 148,80 114,22 114,22 59,80			
	SOMMANO mq					3'687,52	18,00	66'375,36	
3 N.P. 02	Demolizione copertura in legno, compreso ogni onere e magistero per dare l'opera finita a perfetta regola d'arte. Cottage Tipo A n. 6 Cottage Tipo B n. 2 Cottage Tipo C n. 15 Cottage Tipo D n. 25 Cottage Tipo E n. 7 Market Ristorante Bar Gazebo Deposito A Deposito B Deposito C		145,46 60,81 572,69 954,48 184,63 392,48 779,34 468,20 183,96 114,22 114,22 59,80			145,46 60,81 572,69 954,48 184,63 392,48 779,34 468,20 183,96 114,22 114,22 59,80			
	SOMMANO mq					4'030,29	10,00	40'302,90	
4 N.P. 03	Demolizione pareti laterali in legno, compreso ogni onere e magistero per dare l'opera finita a perfetta regola d'arte. Cottage Tipo A n. 6 Cottage Tipo B n. 2 Cottage Tipo C n. 15 Cottage Tipo D n. 25 Cottage Tipo E n. 7 Market Ristorante Bar Deposito A Deposito B Deposito C		435,72 189,40 1297,20 2162,00 370,30 319,72 246,86 283,88 143,53 143,53 174,32			435,72 189,40 1'297,20 2'162,00 370,30 319,72 246,86 283,88 143,53 143,53 174,32			
	SOMMANO mq					5'766,46	25,00	144'161,50	
5 N.P. 04	Rimozione sanitari, compreso ogni onere e magistero per dare l'opera finita a perfetta regola d'arte. Cottage Tipo A n. 6 Cottage Tipo B n. 2					18,00 6,00			
	A RIPORTARE					24,00		700'839,76	

Num.Ord. TARIFFA	DESIGNAZIONE DEI LAVORI	DIMENSIONI				Quantità	IMPORTI	
		par.ug.	lung.	larg.	H/peso		unitario	TOTALE
	RIPORTO					24,00		700'839,76
	Cottage Tipo C n. 15 Cottage Tipo D n. 25 Cottage Tipo E n. 7 Market Ristorante Bar					45,00 75,00 21,00 2,00 8,00 3,00		
	SOMMANO cadauno					178,00	40,00	7'120,00
6 N.P. 05	Rimozione impianti Cottage, compreso ogni onere e magistero per dare l'opera finita a perfetta regola d'arte. Cottage Tipo A n. 6 Cottage Tipo B n. 2 Cottage Tipo C n. 15 Cottage Tipo D n. 25 Cottage Tipo E n. 7 Deposito A Deposito B Deposito C					6,00 2,00 15,00 25,00 7,00 1,00 1,00 1,00		
	SOMMANO cadauno					58,00	250,00	14'500,00
7 N.P. 06	Rimozione impianti Market, compreso ogni onere e magistero per dare l'opera finita a perfetta regola d'arte. Market					1,00		
	SOMMANO cadauno					1,00	650,00	650,00
8 N.P. 07	Rimozione impianti Ristorante/Bar, compreso ogni onere e magistero per dare l'opera finita a perfetta regola d'arte. Ristorante Bar					1,00 1,00		
	SOMMANO cadauno					2,00	2'500,00	5'000,00
9 A03.02.010.b	Rimozione di pavimentazione eseguita con l'ausilio di idonei mezzi, compresa la malta di allettamento e l'onere eventuale della ripulitura, l'avvicinamento al luogo di deposito provvisorio e stiramento del materiale che resta a disposizione dell'Amministrazione, escluso il calo in basso. Il massetto di sottofondo in sabbia, ghiaia o cemento da contabilizzare a parte: quadrotti di cemento o di ghiaietto spessore 4 cm pavimento bordo piscina		699,00			699,00		
	SOMMANO mq					699,00	14,42	10'079,58
10 A03.01.004.b	Demolizione di struttura in calcestruzzo. Sono compresi: le puntellature; i ponti di servizio interni ed esterni con le relative protezioni di stuoie, e/o lamiera, e/o reti; l'impiego di mezzi d'opera adeguati alla mole delle strutture da demolire; le opere di recinzione provvisorie; la demolizione, con ogni cautela e a piccoli tratti, delle strutture collegate o a ridosso dei fabbricati o parte dei fabbricati da non demolire, tagliando gli eventuali materiali metallici con l'ausilio di fiamma ossidrica o con sega manuale o meccanica; compreso il tiro in discesa dei materiali, il trasporto all'interno del cantiere, escluso il trasporto a rifiuto in discarica autorizzata del materiale inutilizzabile: armato con ausilio di martello demolitore meccanico piscina grande piscina piccola		225,00 36,13			225,00 36,13		
	SOMMANO mc					261,13	132,51	34'602,34
11	Carico e trasporto a discariche e/o impianti autorizzati che							
	A RIPORTARE							772'791,68

Num.Ord. TARIFFA	DESIGNAZIONE DEI LAVORI	DIMENSIONI				Quantità	IMPORTI	
		par.ug.	lung.	larg.	H/peso		unitario	TOTALE
	R I P O R T O							772'791,68
A03.03.005.d	dovranno vidimare copia del formulario d'identificazione del rifiuto trasportato secondo le norme vigenti, con qualunque mezzo, di materiale proveniente da demolizioni e scavi, anche se bagnato compreso il carico eseguito con mezzi meccanici o a mano e il successivo scarico. Esclusi gli oneri di discarica. trasporto nell'ambito del cantiere piscina grande piscina piccola	2,40 2,40	225,00 36,13			540,00 86,71		
	SOMMANO ton					626,71	1,92	1'203,28
12 A03.03.005.c	Carico e trasporto a discariche e/o impianti autorizzati che dovranno vidimare copia del formulario d'identificazione del rifiuto trasportato secondo le norme vigenti, con qualunque mezzo, di materiale proveniente da demolizioni e scavi, anche se bagnato compreso il carico eseguito con mezzi meccanici o a mano e il successivo scarico. Esclusi gli oneri di discarica. escluso il carico sul mezzo di trasporto, compensato con altri articoli piscina grande piscina piccola	2,40 2,40	225,00 36,13			540,00 86,71		
	SOMMANO ton					626,71	10,99	6'887,54
13 A03.03.005.e	Carico e trasporto a discariche e/o impianti autorizzati che dovranno vidimare copia del formulario d'identificazione del rifiuto trasportato secondo le norme vigenti, con qualunque mezzo, di materiale proveniente da demolizioni e scavi, anche se bagnato compreso il carico eseguito con mezzi meccanici o a mano e il successivo scarico. Esclusi gli oneri di discarica. per ogni km ulteriore ai 10 km dal cantiere, tale compenso viene corrisposto qualora la più vicina discarica autorizzata risulti a distanza superiore a 10 km dal cantiere piscina grande piscina piccola	2,40 2,40	225,00 36,13			540,00 86,71		
	SOMMANO ton					626,71	1,10	689,38
14 A03.03.007.e .01	Costo per il conferimento dei rifiuti a impianto di recupero o discarica autorizzata ai fini del loro recupero/smaltimento, codici attribuiti secondo l'Elenco europeo dei rifiuti (EER), escluso il costo del trasporto. L'avvenuto smaltimento/recupero dovrà essere attestato dall'impianto di recupero o discarica autorizzata con dichiarazione sulle quantità ricevute dalle singole unità locali e di quant'altro occorrente per documentare il regolare conferimento dei rifiuti a soggetti autorizzati rifiuti misti dell'attività di costruzione e demolizione, diversi da quelli di cui alle voci codici CEER/EER 17 09 01, 17 09 02 e 17 09 03 (EER 17 09 04) a discarica per rifiuti inerti entro i limiti dell'allegato 4 del D.lgs 36/2003 tab. 2, 3 e 4 piscina grande piscina piccola	2,40 2,40	225,00 36,13			540,00 86,71		
	SOMMANO ton					626,71	37,64	23'589,36
15 N.P. 08	Oneri Sicurezza					1,00		
	SOMMANO a corpo					1,00	8'437,42	8'437,42
16 N.P. 09	Compenso e trasporto oneri discarica					1,00		
	SOMMANO a corpo					1,00	55'327,45	55'327,45
	A R I P O R T A R E							868'926,11

Num.Ord. TARIFFA	DESIGNAZIONE DEI LAVORI	DIMENSIONI				Quantità	IMPORTI	
		par.ug.	lung.	larg.	H/peso		unitario	TOTALE
	RIPORTO							868'926,11
17 N.P. 10	Taglio e trasporto a discarica albero di pino, compreso ogni onere e magistero per dare l'opera finita a perfetta regola d'arte.					130,00		
	SOMMANO cadauno					130,00	500,00	65'000,00
18 N.P. 32	Taglio e trasporto a discarica albero di pino senza la chioma, compreso ogni onere e magistero per dare l'opera finita a perfetta regola d'arte.					110,00		
	SOMMANO cadauno					110,00	250,00	27'500,00
	Parziale DEMOLIZIONI (Cat 1) euro							961'426,11
	NUOVE COSTRUZIONI (Cat 2)							
19 A02.01.003.b	Scavo a sezione obbligata, fino alla profondità di 2,00 m dal piano di sbancamento od, in mancanza di questo, dall'orlo del cavo, di rocce sciolte di qualsiasi natura e consistenza con resistenza inferiore a 8 N/mmq (argille sciolte e compatte, sabbie, ghiaie, pozzolane, lapilli, tufi ecc.), sia in asciutto che bagnato, anche in presenza di acqua stabilizzantesi nel cavo fino all'altezza di 0,20 m esclusa l'acqua proveniente da falda, compreso altresì lo spianamento e la configurazione del fondo, il tiro in alto sull'orlo del cavo e comunque in posizione di sicurezza. eseguito con mezzi meccanici, compreso il carico sui mezzi di trasporto							
	fognatura linea 1		270,00	0,600	1,000	162,00		
	fognatura linea 2		240,00	0,600	1,000	144,00		
	fognatura linea 3		190,00	0,600	1,000	114,00		
	fognatura del diametro 20 mm *(lung.=200+60+15+60+45+70+80+30+70+50+140+115+100+165+55+200+100)		1555,00	0,600	1,000	933,00		
	rete idrica *(lung.=200+60+15+60+45+70+80+30+70+50+140+115+100+165+55+200+100)		1555,00	0,600	1,000	933,00		
	SOMMANO mc					2'286,00	23,45	53'606,70
20 B02.05.002.m	Pozzetti di ispezione forniti e posti in opera in elementi prefabbricati autoportanti di calcestruzzo rispondente alla norma UNI EN 1917 realizzati in calcestruzzo vibrocompresso con classe di resistenza C32/40, classe di esposizione XC2 (resistenza alla corrosione da carbonatazione), XF1 (resistenza all'attacco gelo/disgelo), slump S1 terra umida costruiti con i seguenti elementi: elemento di fondo di altezza cm 100 con impronte di riduzione di spessore per l'introduzione del tubo di attraversamento. Soletta carrabile di copertura. Gli elementi saranno posati su una platea di calcestruzzo di spessore 20 cm, armata con rete elettrosaldata maglia 20x20, di dimensioni maggiori di 20 cm rispetto alle dimensioni esterne del pozzetto. Gli elementi saranno tra loro sigillati e stuccati con l'interposizione di malta cementizia. La ditta produttrice dovrà fornire dietro richiesta della Direzione Lavori i calcoli di verifica statica degli elementi. Gli elementi sono prodotti e controllati, nelle varie fasi della produzione, da azienda in possesso di Sistema di Qualità UNI EN ISO 9001:2015 Compreso e compensato ogni altro onere necessario a dare l'opera finita e funzionante, esclusi unicamente lo scavo ed il rinterro: fondo di sezione interna 100x100 h int=100 cm, spessore pareti 18 cm					45,00		
	SOMMANO cad					45,00	406,84	18'307,80
21 B02.05.002.p	Pozzetti di ispezione forniti e posti in opera in elementi prefabbricati autoportanti di calcestruzzo rispondente alla norma UNI EN 1917 realizzati in calcestruzzo vibrocompresso con							
	A RIPORTARE							1'033'340,61

Num.Ord. TARIFFA	DESIGNAZIONE DEI LAVORI	DIMENSIONI				Quantità	IMPORTI	
		par.ug.	lung.	larg.	H/peso		unitario	TOTALE
	R I P O R T O							1'033'340,61
	<p>classe di resistenza C32/40, classe di esposizione XC2 (resistenza alla corrosione da carbonatazione), XF1 (resistenza all'attacco gelo/disgelo), slump S1 terra umida costruiti con i seguenti elementi: elemento di fondo di altezza cm 100 con impronte di riduzione di spessore per l'introduzione del tubo di attraversamento. Soletta carrabile di copertura. Gli elementi saranno posati su una platea di calcestruzzo di spessore 20 cm, armata con rete elettrosaldata maglia 20x20, di dimensioni maggiori di 20 cm rispetto alle dimensioni esterne del pozzetto. Gli elementi saranno tra loro sigillati e stuccati con l'interposizione di malta cementizia. La ditta produttrice dovrà fornire dietro richiesta della Direzione Lavori i calcoli di verifica statica degli elementi. Gli elementi sono prodotti e controllati, nelle varie fasi della produzione, da azienda in possesso di Sistema di Qualità UNI EN ISO 9001:2015 Compreso e compensato ogni altro onere necessario a dare l'opera finita e funzionante, esclusi unicamente lo scavo ed il rinterro: soletta di copertura 136x136 cm, spessore 20 cm</p>					45,00		
	SOMMANO cad					45,00	251,36	11'311,20
22 B02.05.002.u	<p>Pozzetti di ispezione forniti e posti in opera in elementi prefabbricati autoportanti di calcestruzzo rispondente alla norma UNI EN 1917 realizzati in calcestruzzo vibrocompresso con classe di resistenza C32/40, classe di esposizione XC2 (resistenza alla corrosione da carbonatazione), XF1 (resistenza all'attacco gelo/disgelo), slump S1 terra umida costruiti con i seguenti elementi: elemento di fondo di altezza cm 100 con impronte di riduzione di spessore per l'introduzione del tubo di attraversamento. Soletta carrabile di copertura. Gli elementi saranno posati su una platea di calcestruzzo di spessore 20 cm, armata con rete elettrosaldata maglia 20x20, di dimensioni maggiori di 20 cm rispetto alle dimensioni esterne del pozzetto. Gli elementi saranno tra loro sigillati e stuccati con l'interposizione di malta cementizia. La ditta produttrice dovrà fornire dietro richiesta della Direzione Lavori i calcoli di verifica statica degli elementi. Gli elementi sono prodotti e controllati, nelle varie fasi della produzione, da azienda in possesso di Sistema di Qualità UNI EN ISO 9001:2015 Compreso e compensato ogni altro onere necessario a dare l'opera finita e funzionante, esclusi unicamente lo scavo ed il rinterro: fondo di sezione interna 150x150 h int 80 cm, spessore pareti 20cm</p>					3,00		
	SOMMANO cad					3,00	608,91	1'826,73
23 B02.05.002.w	<p>Pozzetti di ispezione forniti e posti in opera in elementi prefabbricati autoportanti di calcestruzzo rispondente alla norma UNI EN 1917 realizzati in calcestruzzo vibrocompresso con classe di resistenza C32/40, classe di esposizione XC2 (resistenza alla corrosione da carbonatazione), XF1 (resistenza all'attacco gelo/disgelo), slump S1 terra umida costruiti con i seguenti elementi: elemento di fondo di altezza cm 100 con impronte di riduzione di spessore per l'introduzione del tubo di attraversamento. Soletta carrabile di copertura. Gli elementi saranno posati su una platea di calcestruzzo di spessore 20 cm, armata con rete elettrosaldata maglia 20x20, di dimensioni maggiori di 20 cm rispetto alle dimensioni esterne del pozzetto. Gli elementi saranno tra loro sigillati e stuccati con l'interposizione di malta cementizia. La ditta produttrice dovrà fornire dietro richiesta della Direzione Lavori i calcoli di verifica statica degli elementi. Gli elementi sono prodotti e controllati, nelle varie fasi della produzione, da azienda in possesso di Sistema di Qualità UNI EN ISO 9001:2015 Compreso e compensato ogni altro onere necessario a dare l'opera finita e funzionante, esclusi unicamente lo scavo ed il rinterro: compenso per ogni 10 cm di prolunga di altezza inferiore a 100 cm</p>							
	A R I P O R T A R E							1'046'478,54

Num.Ord. TARIFFA	DESIGNAZIONE DEI LAVORI	DIMENSIONI				Quantità	IMPORTI	
		par.ug.	lung.	larg.	H/peso		unitario	TOTALE
	RIPORTO							1'046'478,54
	(par.ug.=2,00*3) SOMMANO cad	6,00				6,00		
						6,00	81,52	489,12
24 B02.05.002.x	Pozzetti di ispezione forniti e posti in opera in elementi prefabbricati autoportanti di calcestruzzo rispondente alla norma UNI EN 1917 realizzati in calcestruzzo vibrocompresso con classe di resistenza C32/40, classe di esposizione XC2 (resistenza alla corrosione da carbonatazione), XF1 (resistenza all'attacco gelo/disgelo), slump S1 terra umida costruiti con i seguenti elementi: elemento di fondo di altezza cm 100 con impronte di riduzione di spessore per l'introduzione del tubo di attraversamento. Soletta carrabile di copertura. Gli elementi saranno posati su una platea di calcestruzzo di spessore 20 cm, armata con rete elettrosaldada maglia 20x20, di dimensioni maggiori di 20 cm rispetto alle dimensioni esterne del pozzetto. Gli elementi saranno tra loro sigillati e stuccati con l'interposizione di malta cementizia. La ditta produttrice dovrà fornire dietro richiesta della Direzione Lavori i calcoli di verifica statica degli elementi. Gli elementi sono prodotti e controllati, nelle varie fasi della produzione, da azienda in possesso di Sistema di Qualità UNI EN ISO 9001:2015 Compreso e compensato ogni altro onere necessario a dare l'opera finita e funzionante, esclusi unicamente lo scavo ed il rinterro: soletta di copertura 190x190 cm, spessore 20 cm					3,00		
	SOMMANO cad					3,00	638,55	1'915,65
25 B02.01.006.b .09a	Tubazioni in PE-AD (polietilene ad alta densità) PE 100 in conformità alla norma UNI EN 12201 per condotte in pressione, , sigla della materia prima impressa indelebilmente sulle tubazioni, rispondenti alle disposizioni emanate in materia dal Ministero della Sanità e alla norma UNI EN 1622, fornite e poste in opera in barre di qualsiasi lunghezza, compresi i raccordi e pezzi speciali di qualsiasi tipo, collegati a mezzo di giunti rapidi o saldatura di testa o manicotti elettrosaldabili, l'esecuzione delle prove idrauliche, il lavaggio e la disinfezione,e quanto altro necessario per dare l'opera finita, sono esclusi gli scavi, rinfianchi e rinterri: per pressioni PN 16 del diametro esterno di 200 mm (lung.=200+60+15+60+45+70+80+30+70+50+140+115+100+165+55+200+100)					1'555,00		
	linea 1		1555,00			270,00		
	linea 2					240,00		
	linea 3		155,00			190,00		
	SOMMANO m					2'255,00	65,20	147'026,00
26 B02.01.006.b .12	Tubazioni in PE-AD (polietilene ad alta densità) PE 100 in conformità alla norma UNI EN 12201 per condotte d'acqua potabile in pressione, , sigla della materia prima impressa indelebilmente sulle tubazioni, rispondenti alle disposizioni emanate in materia dal Ministero della Sanità e alla norma UNI EN 1622, fornite e poste in opera in barre di qualsiasi lunghezza, compresi i raccordi e pezzi speciali di qualsiasi tipo, collegati a mezzo di giunti rapidi o saldatura di testa o manicotti elettrosaldabili, l'esecuzione delle prove idrauliche, il lavaggio e la disinfezione,e quanto altro necessario per dare l'opera finita, sono esclusi gli scavi, rinfianchi e rinterri: per pressioni PN 16 del diametro esterno di 160 mm (lung.=200+60+15+60+45+70+80+30+70+50+140+115+100+165+55+200+100)					1'555,00		
	SOMMANO m		1555,00			1'555,00	86,37	134'305,35
27	Tubazioni in PE-AD (polietilene ad alta densità) PE 100 in							
	A RIPORTARE							1'330'214,66

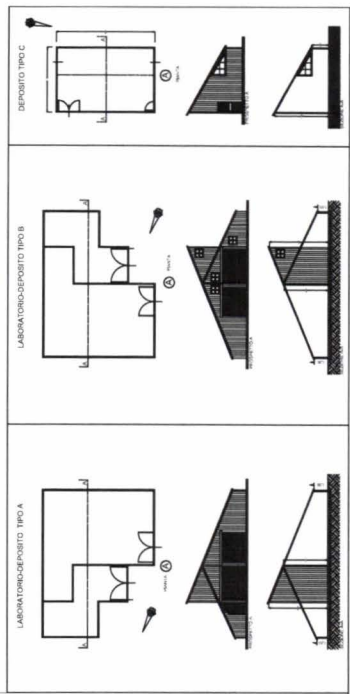
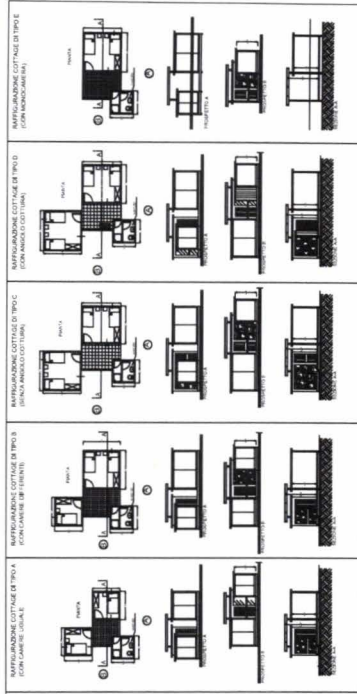
Num.Ord. TARIFFA	DESIGNAZIONE DEI LAVORI	DIMENSIONI				Quantità	IMPORTI	
		par.ug.	lung.	larg.	H/peso		unitario	TOTALE
	RIPORTO							1'330'214,66
B02.01.006.b .09	conformità alla norma UNI EN 12201 per condotte d'acqua potabile in pressione, , sigla della materia prima impressa indelebilmente sulle tubazioni, rispondenti alle disposizioni emanate in materia dal Ministero della Sanità e alla norma UNI EN 1622, fornite e poste in opera in barre di qualsiasi lunghezza, compresi i raccordi e pezzi speciali di qualsiasi tipo, collegati a mezzo di giunti rapidi o saldatura di testa o manicotti elettrosaldabili, l'esecuzione delle prove idrauliche, il lavaggio e la disinfezione,e quanto altro necessario per dare l'opera finita, sono esclusi gli scavi, rinfianchi e rinterrì: per pressioni PN 16 del diametro esterno di 110 mm (lung.=200+60+15+60+45+70+80+30+70+50+140+115+100+165+55+200+100)		1555,00			1'555,00		
	SOMMANO m					1'555,00	48,46	75'355,30
28 18.04.0190	SABBIA. Sabbia fine e asciutta per l'allettamento a protezione delle condotte idriche, fognali o altre canalizzazioni sotterranee, fornita e posta in opera. E' compreso quanto occorre per dare il lavoro finito. Misurata in opera. fognatura linea 1 fognatura linea 2 fognatura linea 3 fognatura del diametro 20 mm *(lung.=200+60+15+60+45+70+80+30+70+50+140+115+100+165+55+200+100) rete idrica *(lung.=200+60+15+60+45+70+80+30+70+50+140+115+100+165+55+200+100)		270,00	0,600	0,500	81,00		
			240,00	0,600	0,500	72,00		
			190,00	0,600	0,500	57,00		
			1555,00	0,600	0,500	466,50		
			1555,00	0,600	0,500	466,50		
	SOMMANO mc					1'143,00	29,20	33'375,60
29 A02.03.001.b	Rinterro o riempimento di cavi o di buche per opere di nuova urbanizzazione con materiali selezionati, compresi spianamenti, costipazione e pilonatura a strati non superiori a 0,30 m, bagnatura e necessari ricarichi , i movimenti dei materiali per quanto sopra sia con mezzi meccanici che manuali: con l'uso di mezzi meccanici e con materiale proveniente dagli scavi di cantiere e compreso il trasporto e scarico nel luogo di impiego fognatura linea 1 fognatura linea 2 fognatura linea 3 fognatura del diametro 20 mm *(lung.=200+60+15+60+45+70+80+30+70+50+140+115+100+165+55+200+100) rete idrica *(lung.=200+60+15+60+45+70+80+30+70+50+140+115+100+165+55+200+100)		270,00	0,600	0,500	81,00		
			240,00	0,600	0,500	72,00		
			190,00	0,600	0,500	57,00		
			1555,00	0,600	0,500	466,50		
			1555,00	0,600	0,500	466,50		
	SOMMANO mc					1'143,00	11,81	13'498,83
30 A03.03.005.c	Carico e trasporto a discariche e/o impianti autorizzati che dovranno vidimare copia del formulario d'identificazione del rifiuto trasportato secondo le norme vigenti, con qualunque mezzo, di materiale proveniente da demolizioni e scavi, anche se bagnato compreso il carico eseguito con mezzi meccanici o a mano e il successivo scarico. Esclusi gli oneri di discarica. escluso il carico sul mezzo di trasporto, compensato con altri articoli fognatura linea 1 fognatura linea 2 fognatura linea 3 fognatura del diametro 20 mm *(lung.=200+60+15+60+45+70+80+30+70+50+140+115+100+165+55+200+100) rete idrica *(lung.=200+60+15+60+45+70+80+30+70+50+140+115+100+165+55+200+100)	1,30	270,00	0,600	0,500	105,30		
		1,30	240,00	0,600	0,500	93,60		
		1,30	190,00	0,600	0,500	74,10		
		1,30	1555,00	0,600	0,500	606,45		
		1,30	1555,00	0,600	0,500	606,45		
	SOMMANO ton					1'485,90	10,99	16'330,04
31 A03.03.005.d	Carico e trasporto a discariche e/o impianti autorizzati che dovranno vidimare copia del formulario d'identificazione del							
	A RIPORTARE							1'468'774,43

Num.Ord. TARIFFA	DESIGNAZIONE DEI LAVORI	DIMENSIONI				Quantità	IMPORTI	
		par.ug.	lung.	larg.	H/peso		unitario	TOTALE
	RIPORTO							1'468'774,43
	rifiuto trasportato secondo le norme vigenti, con qualunque mezzo, di materiale proveniente da demolizioni e scavi, anche se bagnato compreso il carico eseguito con mezzi meccanici o a mano e il successivo scarico. Esclusi gli oneri di scarica. trasporto nell'ambito del cantiere Vedi voce n° 30 [ton 1 485.90]					1'485,90		
	SOMMANO ton					1'485,90	1,92	2'852,93
32 A03.03.005.e	Carico e trasporto a discariche e/o impianti autorizzati che dovranno vidimare copia del formulario d'identificazione del rifiuto trasportato secondo le norme vigenti, con qualunque mezzo, di materiale proveniente da demolizioni e scavi, anche se bagnato compreso il carico eseguito con mezzi meccanici o a mano e il successivo scarico. Esclusi gli oneri di scarica. per ogni km ulteriore ai 10 km dal cantiere, tale compenso viene corrisposto qualora la più vicina discarica autorizzata risulti a distanza superiore a 10 km dal cantiere Vedi voce n° 30 [ton 1 485.90]					1'485,90		
	SOMMANO ton					1'485,90	1,10	1'634,49
33 A03.03.007.e .01	Costo per il conferimento dei rifiuti a impianto di recupero o discarica autorizzata ai fini del loro recupero/smaltimento, codici attribuiti secondo l'Elenco europeo dei rifiuti (EER), escluso il costo del trasport . L'avvenuto smaltimento/recupero dovrà essere attestato dall'impianto di recupero o discarica autorizzata con dichiarazione sulle quantità ricevute dalle singole unità locali e di quant'altro occorrente per documentare il regolare conferimento dei rifiuti a soggetti autorizzati rifiuti misti dell'attività di costruzione e demolizione, diversi da quelli di cui alle voci codici CEER/EER 17 09 01, 17 09 02 e 17 09 03 (EER 17 09 04) a discarica per rifiuti inerti entro i limiti dell'allegato 4 del D.lgs 36/2003 tab. 2, 3 e 4 Vedi voce n° 30 [ton 1 485.90]					1'485,90		
	SOMMANO ton					1'485,90	37,64	55'929,28
34 N.P. 11	Fornitura e posa in opera di albero di pino compreso scavo della buca rintero innaffiamento e tutta la manutenzione fino all'attecchimento della pianta, considerando un altezza di 6,00 ml minima, compreso ogni onere e magistero per dare l'opera finita a perfetta regola d'arte.					240,00		
	SOMMANO cadauno					240,00	1'500,00	360'000,00
35 N.P. 12	Ristrutturazione funzionale della reception, compreso ogni onere e magistero per dare l'opera finita a perfetta regola d'arte. RECEPTION				87,25	87,25		
	SOMMANO m2					87,25	550,00	47'987,50
36 N.P. 13	Ristrutturazione funzionale dei gruppi bagni, compreso ogni onere e magistero per dare l'opera finita a perfetta regola d'arte. Bagni gruppo A Bagni gruppo C Bagni gruppo B Bagni tipo C	3,00	30,00			90,00		
			30,50			30,50		
		4,00	17,55			70,20		
		2,00	15,36			30,72		
	SOMMANO m2					221,42	440,00	97'424,80
37 N.P. 14	Ristrutturazione funzionale del bagno disabili, compreso ogni onere e magistero per dare l'opera finita a perfetta regola d'arte.							
	A RIPORTARE							2'034'603,43

Num.Ord. TARIFFA	DESIGNAZIONE DEI LAVORI	DIMENSIONI				Quantità	IMPORTI	
		par.ug.	lung.	larg.	H/peso		unitario	TOTALE
	RIPORTO							2'034'603,43
	SOMMANO m2		5,76			5,76		
						5,76	280,00	1'612,80
38 N.P. 15	Ristrutturazione funzionale del gruppo docce, compreso ogni onere e magistero per dare l'opera finita a perfetta regola d'arte. Docce tipo D	5,00	12,00			60,00		
	SOMMANO m2					60,00	320,00	19'200,00
39 N.P. 16	Ristrutturazione funzionale lavatoi, compreso ogni onere e magistero per dare l'opera finita a perfetta regola d'arte. Lavatoio E Lavatoio A Lavatoio B Lavatoio F	3,00	13,62 15,66 22,60 30,04			13,62 15,66 67,80 30,04		
	SOMMANO m2					127,12	250,00	31'780,00
40 N.P. 17	Realizzazione nuova piscina compreso struttura in c.a., impianti, lisciatura del fondo e delle pareti, telo e vani tecnici, e quant'altro si rende necessario per rendere la piscina funzionale, compreso ogni onere e magistero per dare l'opera finita a perfetta regola d'arte. piscina		1054,82			1'054,82		
	SOMMANO m2					1'054,82	1'000,00	1'054'820,00
41 N.P. 18	Realizzazione di depuratore per 1400 abitanti equivalenti, compreso ogni onere e magistero per dare l'opera finita a perfetta regola d'arte.					1,00		
	SOMMANO a corpo					1,00	336'000,00	336'000,00
42 N.P. 19	Fornitura e posa in opera varie giochi per bambini, compreso ogni onere e magistero per dare l'opera finita a perfetta regola d'arte.					1,00		
	SOMMANO a corpo					1,00	500'000,00	500'000,00
43 N.P. 20	Rifunzionalizzazione campi da tennis, compreso ogni onere e magistero per dare l'opera finita a perfetta regola d'arte.					2,00		
	SOMMANO cadauno					2,00	21'000,00	42'000,00
44 N.P. 21	Rifunzionalizzazione campi da calcetto, compreso ogni onere e magistero per dare l'opera finita a perfetta regola d'arte.					1,00		
	SOMMANO cadauno					1,00	38'000,00	38'000,00
45 N.P. 22	Fornitura e posa in opera di Toboggans (acquascivolo), compreso ogni onere e magistero per dare l'opera finita a perfetta regola d'arte.					1,00		
	SOMMANO cadauno					1,00	650'000,00	650'000,00
46	Fornitura e posa in opera di case mobili, compreso ogni onere e							
	A RIPORTARE							4'708'016,23

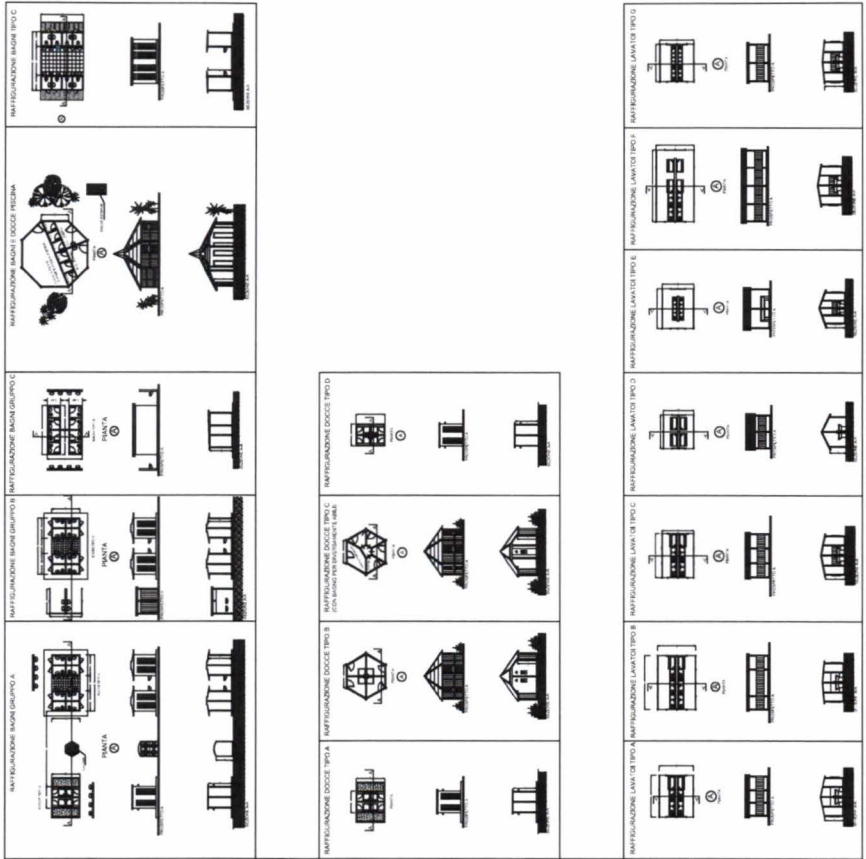
Num.Ord. TARIFFA	DESIGNAZIONE DEI LAVORI	DIMENSIONI				Quantità	IMPORTI	
		par.ug.	lung.	larg.	H/peso		unitario	TOTALE
	R I P O R T O							4'708'016,23
N.P. 23	magistero per dare l'opera finita a perfetta regola d'arte.					200,00		
	SOMMANO cadauno					200,00	30'000,00	6'000'000,00
47 N.P. 24	Manutenzione di case mobili, compreso ogni onere e magistero per dare l'opera finita a perfetta regola d'arte.					200,00		
	SOMMANO cadauno					200,00	10'000,00	2'000'000,00
48 C01.03.059.a	IDRANTI A INNESTO RAPIDO Fornitura e posa in opera di idrante in plastica a baionetta automatico per - Realizzato in plastica con tappo con scatto di chiusura . - Molla in acciaio inox - Pressione massima di esercizio 6 atm. Reso in opera completo di presa a staffa,pozzetto circolare compreso di scavo , giunto flessibile, compreso di picchettamento ed intercettazione della rete idrica e collaudo. A) Idrante in plastica att. ¾" M.					16,00		
	SOMMANO cad					16,00	87,27	1'396,32
49 E04.015.c	Naspo UNI 25 in cassetta in acciaio preverniciata completa di tubo semirigido di colore rosso con raccordi e manicotti, erogatore in ottone con portello con lastra trasparente in materiale plastico preformata per la rottura (safe crash), valvola a sfera Ø 1", lancia frazionatrice UNI 25, posta in opera escluse le opere murarie ed il ripristino dell'intonaco o della finitura montata: manichetta da 25 m, 650 x 700 x 200 mm					32,00		
	SOMMANO cad					32,00	583,02	18'656,64
50 C01.03.064.b	Fornitura e posa in opera di serbatoio di accumulo in polietilene lineare ad alta densità idoneo al contenimento di liquidi alimentari e specifico per l'interro. Reso in opera compreso di scavo,allettamento con sabbia, ancoraggio,rinterro e trasporto in discarica della terra di risulta; Compresa e compensata la realizzazione del passo d'uomo in muratura e botola in ferro 1 x 1,50 e quant 'altro necessario alla corretta messa in opera. b) CISTERNA DA INTERRO CAPACITA' LT 5.000 antincendio					5,00		
	SOMMANO cad					5,00	4'797,23	23'986,15
51 B02.01.006.b .09	Tubazioni in PE-AD (polietilene ad alta densità) PE 100 in conformità alla norma UNI EN 12201 per condotte d'acqua potabile in pressione, , sigla della materia prima impressa indelebilmente sulle tubazioni, rispondenti alle disposizioni emanate in materia dal Ministero della Sanità e alla norma UNI EN 1622, fornite e poste in opera in barre di qualsiasi lunghezza, compresi i raccordi e pezzi speciali di qualsiasi tipo, collegati a mezzo di giunti rapidi o saldatura di testa o manicotti elettrosaldabili, l'esecuzione delle prove idrauliche, il lavaggio e la disinfezione,e quanto altro necessario per dare l'opera finita, sono esclusi gli scavi, rinfianchi e rinterri: per pressioni PN 16 del diametro esterno di 110 mm antincendio	8,00	360,00			2'880,00		
	SOMMANO m					2'880,00	48,46	139'564,80
52 C01.03.064.c	Fornitura e posa in opera di serbatoio di accumulo in polietilene lineare ad alta densità idoneo al contenimento di liquidi alimentari e specifico per l'interro. Reso in opera compreso di							
	A R I P O R T A R E							12'891'620,14

Num.Ord. TARIFFA	DESIGNAZIONE DEI LAVORI	DIMENSIONI				Quantità	IMPORTI	
		par.ug.	lung.	larg.	H/peso		unitario	TOTALE
	RIPORTO							12'891'620,14
	scavo,allettamento con sabbia, ancoraggio,rinterro e trasporto in discarica della terra di risulta; Compresa e compensata la realizzazione del passo d'uomo in muratura e botola in ferro 1 x 1,50 e quant 'altro necessario alla corretta messa in opera. c) CISTERNA DA INTERRO CAPACITA' LT 10.000 riserva idrica					5,00		
	SOMMANO cad					5,00	9'028,61	45'143,05
53 N.P. 26	Realizzazione ristorante/bar, comprensivo di struttura e arredi.					1,00		
	SOMMANO a corpo					1,00	440'000,00	440'000,00
54 20.01.0210	ZONE A GHIAIETTO COMPRESO IL SOTTOFONDO. Formazione di zone a ghiaietto. Sono compresi: il diserbo del terreno; la fornitura e lo spandimento di terra bianca per sottofondo dello spessore minimo di cm 10; la cilindratura con rullo pesante; la fornitura del ghiaietto del diametro di mm 4-5; la stesa con l'uso del rastrello per uno spessore di cm 5. È inoltre compreso quanto altro occorre per dare il lavoro finito.							
	stradine		1200,00	5,000		6'000,00		
	stradine		730,00	2,500		1'825,00		
	stradine		215,00	1,000		215,00		
	SOMMANO mq					8'040,00	4,63	37'225,20
55 N.P. 27	Realizzazione di spazio scenico.					1,00		
	SOMMANO a corpo					1,00	100'000,00	100'000,00
56 N.P. 28	Riqualificazione e potenziamento cabina Enel ed impianto elettrico					1,00		
	SOMMANO a corpo					1,00	260'000,00	260'000,00
57 N.P. 29	Intervento di riqualificazione e rifunzionalizzazione impianto illuminazione, compreso ogni onere e magistero per dare l'opera finita a perfetta regola d'arte.					110,00		
	SOMMANO cadauno					110,00	120,00	13'200,00
58 N.P. 30	Sistemazioni recinzioni perimetrali e cancelli, ingresso e riqualificazione parcheggio ospiti compreso ogni onere e magistero per dare l'opera finita a perfetta regola d'arte.					1,00		
	SOMMANO a corpo					1,00	96'000,00	96'000,00
59 N.P. 31	Realizzazione di impianto fotovoltaico da 150Kw, compreso ogni onere e magistero per dare l'opera finita a perfetta regola d'arte.					1,00		
	SOMMANO a corpo					1,00	350'000,00	350'000,00
60 N.P. 33	Realizzazione market, comprensivo di struttura e arredi.					1,00		
	SOMMANO a corpo					1,00	216'000,00	216'000,00
	A RIPORTARE							14'449'188,39



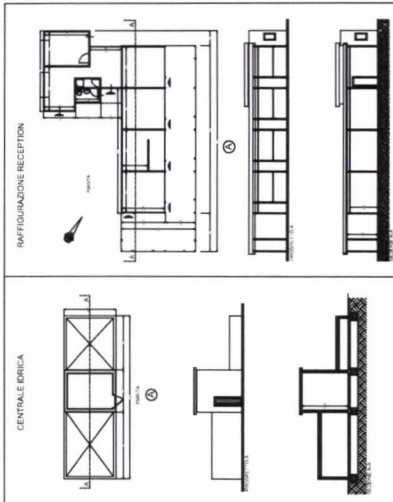
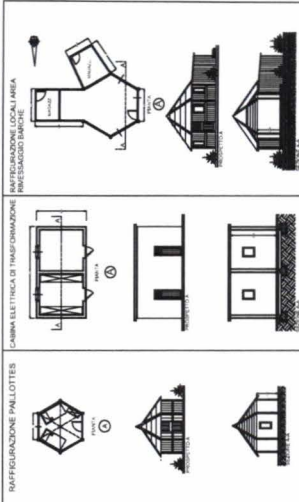
LEGENDA

REINZIONE	POZZETTO RETE IDRICA PRINCIPALE
COTTAGE TIPO "A"	POZZETTO RETE IDRICA SECONDARIA
COTTAGE TIPO "B"	POZZETTI ACQUE IN USUO
COTTAGE TIPO "C"	POZZI RACCOLTA ACQUE DI SCARICO
COTTAGE TIPO "D"	STAZIONE DI POMPAGGIO
COTTAGE TIPO "E"	PRESE ANTINCENDIO
CASE SEMPLI	RUBINETTI ACQUA
ARMAGI RETE PRIMARIA	ALBERATURE
ILLUMINAZIONE	BOMBOLONE GAS



LEGENDA

REGOLAZIONE	PROGETTO RETE IDRICA PRINCIPALE
COTTAGE TIPO "A"	POZZI PER RETE IDRICA SECONDARIA
COTTAGE TIPO "B"	POZZI TRACQUE DI SCAMBIO
COTTAGE TIPO "C"	POZZI RACCOLTA PIACQUE DI SCAMBIO
COTTAGE TIPO "D"	STAZIONE DI POMPAGGIO
COTTAGE TIPO "E"	PIRE DI ANTINCENDIO
COTTAGE TIPO "F"	INNEBRIATI ACQUA
COTTAGE TIPO "G"	ALBERATURE
COTTAGE TIPO "H"	NUMERAZIONE
COTTAGE TIPO "I"	NUMERAZIONE
COTTAGE TIPO "J"	NUMERAZIONE
COTTAGE TIPO "K"	NUMERAZIONE
COTTAGE TIPO "L"	NUMERAZIONE
COTTAGE TIPO "M"	NUMERAZIONE
COTTAGE TIPO "N"	NUMERAZIONE
COTTAGE TIPO "O"	NUMERAZIONE
COTTAGE TIPO "P"	NUMERAZIONE
COTTAGE TIPO "Q"	NUMERAZIONE
COTTAGE TIPO "R"	NUMERAZIONE
COTTAGE TIPO "S"	NUMERAZIONE
COTTAGE TIPO "T"	NUMERAZIONE
COTTAGE TIPO "U"	NUMERAZIONE
COTTAGE TIPO "V"	NUMERAZIONE
COTTAGE TIPO "W"	NUMERAZIONE
COTTAGE TIPO "X"	NUMERAZIONE
COTTAGE TIPO "Y"	NUMERAZIONE
COTTAGE TIPO "Z"	NUMERAZIONE



LEGENDA

REGIONE	POZZETTO RETE IDRICA PRINCIPALE
COTTAGE TIPO "A"	POZZETTO RETE IDRICA SECONDARIA
COTTAGE TIPO "B"	POZZETTI ACQUE DI SCARICO
COTTAGE TIPO "C"	POZZO RACCOLTA ACQUE DI SCARICO
COTTAGE TIPO "D"	STAZIONE DI POMPAGGIO
COTTAGE TIPO "E"	PRESE ANTINCENDIO
CASE MOBILI	RUBINETTI ACQUA
ARMADI RETE PRIMARIA	ALBERATURE
ILLUMINAZIONE	BOMBOLINE GAS